



Boletín CIIFEN Junio 2006: "Condiciones ENOS: la perspectiva en el Pacífico Oriental"

El CIIFEN presenta este servicio de información que pretende proveer a los usuarios: tomadores de decisiones, planificadores, agricultores, pescadores y otros usuarios de los sectores del desarrollo, medios de comunicación, científicos y la población en general de una síntesis útil y oportuna de diversas fuentes relevantes de información, para analizar los efectos climáticos relacionados con El Niño/La Niña, vistos desde una perspectiva regional enfocada en el Pacífico Oriental.

Situación global

El Pacífico Ecuatorial Occidental y Central mostró condiciones de neutralidad durante el mes de Mayo del 2006. Al momento, la región NIÑO 1+2 experimenta una gradual disminución de las anomalías frías. De los 12 modelos globales dinámicos y estadísticos más relevantes, los 12 prevén condiciones **neutrales** en el Pacífico Ecuatorial los **5 próximos meses**. El pronóstico estacional de la temperatura superficial del mar elaborado producido por el ECMWF y NOAA/CFS coinciden en indicar en ambos casos, condiciones neutrales para el Pacífico Ecuatorial y Oriental. (Fig. 1).

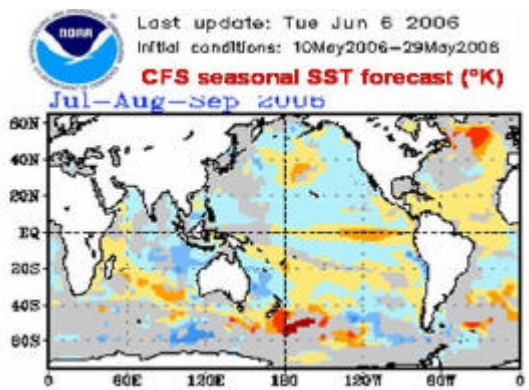


Fig. 1 (Fuente: NOAA-CFS)

Situación regional (Centroamérica)

De acuerdo a los pronósticos estacionales del Foro del Clima para Centroamérica, IRI, ECMWF, CPTEC y NOAA-CFS, la temperatura del Pacífico centroamericano podría alcanzar valores cercanos o ligeramente por encima de los promedios en los próximos tres meses. Se estiman mayores probabilidades de precipitaciones cercano o por debajo de lo normal en el sur de la región en tanto que se estiman mayores probabilidades de lluvias cercanas o por encima de los promedios en la vertiente del Pacífico de Costa Rica y Panamá. (Fig. 2).

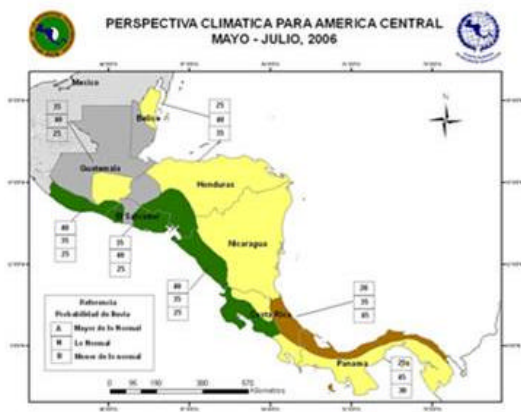


Fig. 2 (Fuente: Foro Climático de Centroamérica)

Situación regional (Sudamérica)

En el Pacífico Sudeste a nivel superficial se observan condiciones neutrales (Fig. 3). De acuerdo al análisis y comparación de los pronósticos estacionales del IRI y CIIFEN (Fig. 4), el ECMWF y Met Office (UK) se estima que la temperatura superficial del mar estaría muy cercana a los promedios en los próximos meses. En cuanto a precipitaciones se estiman mayores probabilidades de lluvias por encima del promedio en Colombia y el occidente de Venezuela.

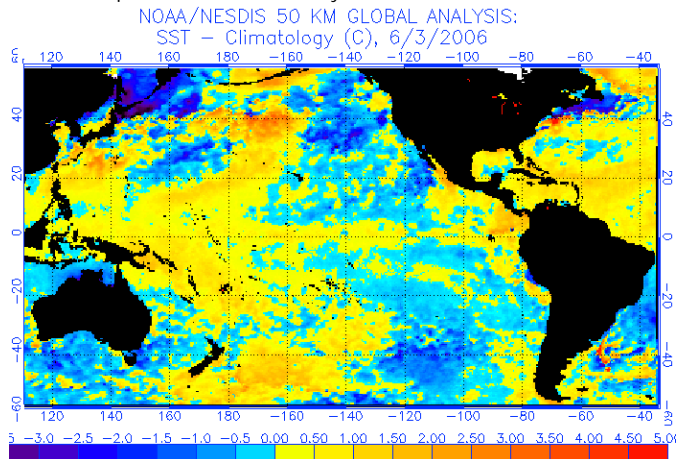


Fig. 3 (NOAA/NESDIS)

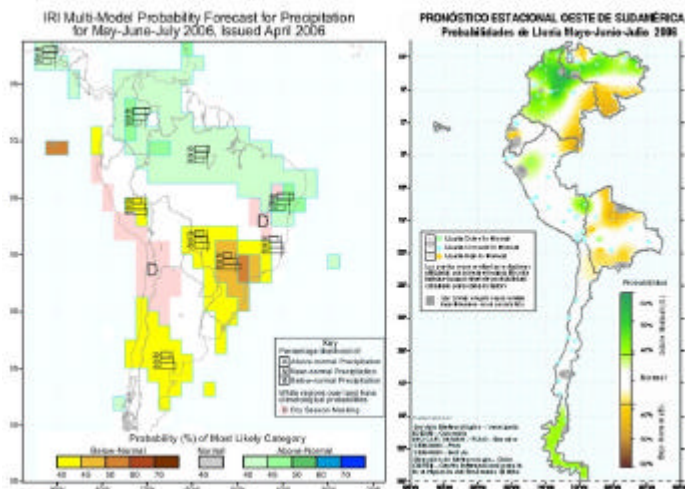


Fig. 4 (Fuentes: IRI y CIIFEN)

Conclusiones

Para los meses de Junio, Julio y Agosto del 2006, se prevé que en el Pacífico Oriental, la temperatura superficial del mar alcance valores muy cercanos a los promedios, en tanto que, se estiman mayores probabilidades de lluvias cercanas o por encima del promedio sobre la vertiente Pacífico de Guatemala, El Salvador y Costa Rica, norte de Venezuela y centro de Colombia.

CONTACTENOS

Director

Dr. José Luis Camacho j.camacho@ciifen-int.org

Coordinador Científico:

Oce. Rodney Martínez r.martinez@ciifen-int.org