



Boletín CIIFEN Julio 2005: "Condiciones ENOS: la perspectiva en el Pacífico Oriental"

El CIIFEN presenta este servicio de información que pretende proveer a los usuarios: tomadores de decisiones, científicos, técnicos y la población en general de una síntesis útil y oportuna del análisis de las principales fuentes relacionadas con El Niño/La Niña, vistos desde una perspectiva regional enfocada en el Pacífico Oriental.

Situación global

El Océano Pacífico Ecuatorial, mostró durante el mes de junio 2005, un ligero repunte en la temperatura superficial del mar en la región NIÑO 3 en tanto que en la región NIÑO 1+2, aumentaron las anomalías frías en la temperatura del mar (Fig. 1). En general la circulación océano-atmosférica, en toda la cuenca del Pacífico muestra condiciones neutrales. De los 12 modelos globales más relevantes, 10 prevén condiciones neutrales, uno condiciones frías y uno condiciones cálidas para los próximos 5 meses.

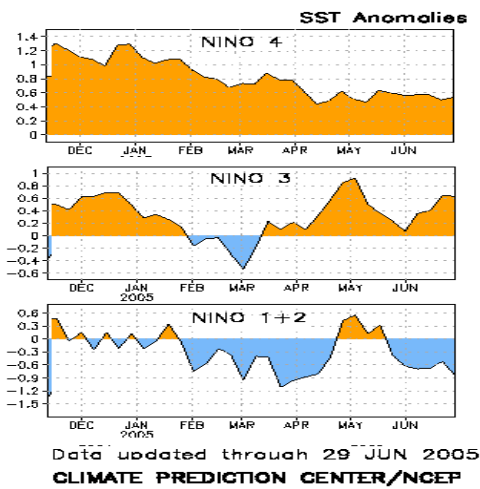


Fig. 1 (Fuente NOAA/NCEP)

Situación regional (Centroamérica)

La temperatura superficial del mar frente a las costas del Pacífico Centroamericano mantuvo anomalías positivas entre 0.5°C y 1.5°C. (Fig. 2) De acuerdo a los pronósticos estacionales experimentales de CPTec, ECMWF y el análisis del Foro del Clima para Centroamérica www.aquayclima.com/clima/inicio.htm de mantenerse las condiciones actuales habrían probabilidades de lluvias por encima de lo normal en la vertiente Pacífico de Honduras y el sector occidental de El Salvador, Costa Rica y Panamá (Fig. 3)

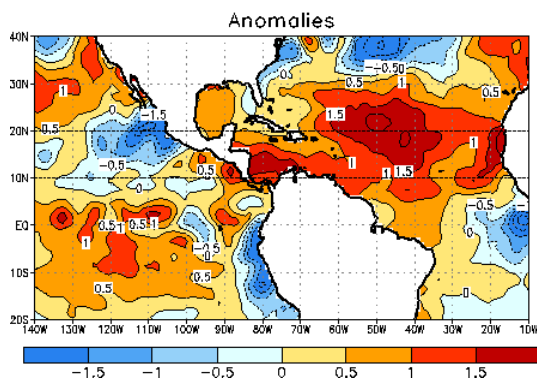


Fig. 2 Fuente NOAA/AOML

**ECMWF Seasonal Forecast
Mean precipitation anomaly**

**System 2
JAS 2005**

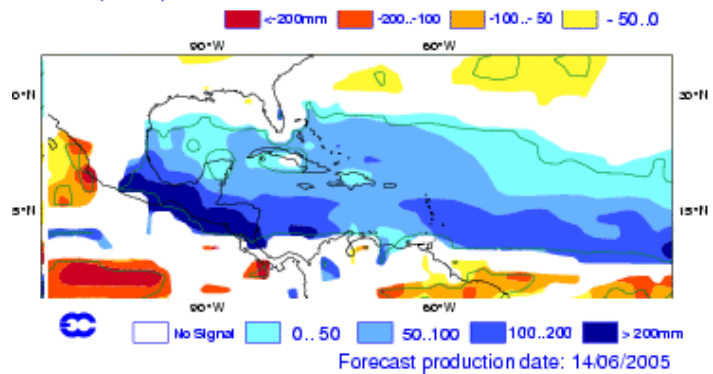


Fig. 3 (Fuente ECMWF)

Situación regional (Sudamérica)

Frente a las costas de Colombia persistieron anomalías positivas en la temperatura del mar entre 1°C a 2°C. Sin embargo la temperatura frente a las costas de Ecuador y Perú registró anomalías negativas entre -0.5°C y -2°C. A lo largo de la costa de Chile, se registraron valores muy cercanos a los promedios (Fig. 4). En la región del Pacífico Sudoriental de acuerdo a los pronósticos estacionales experimentales del CPTec, ECMWF y el Foro Climático para el Oeste de Sudamérica www.ciifen-int.org (Fig. 5) se esperan condiciones propias de la estación seca, con mayores probabilidades de ocurrencia de lluvias en la zona central de Chile (Fig. 5).

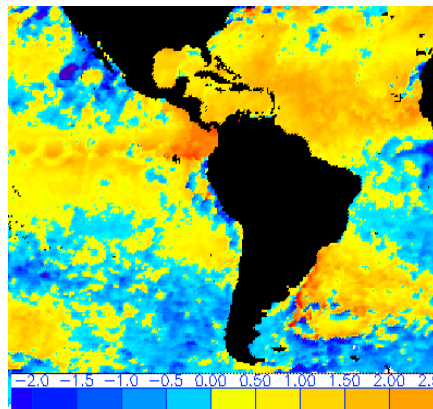


Fig. 4 (Fuente NOAA/NESDIS)

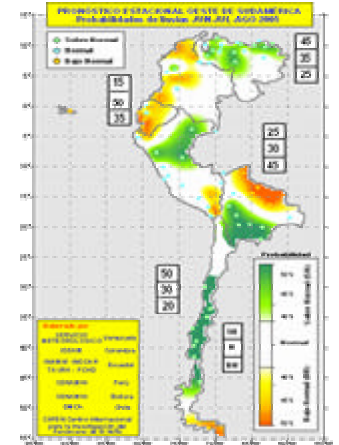


Fig. 5 (Fuente CIIFEN)

Conclusiones

Para el mes de Julio del 2005, se esperan anomalías positivas en la temperatura del mar y mayores probabilidades de lluvias cercanas o por encima del promedio en la vertiente del Pacífico en Centroamérica. En la costa sudamericana, se esperan condiciones propias de la estación con mayores probabilidades de lluvias en la zona central de Chile

CONTACTENOS

Director

Dr. José Luis Santos j.santos@ciifen-int.org

Coordinador Científico:

Oce. Rodney Martínez r.martinez@ciifen-int.org