



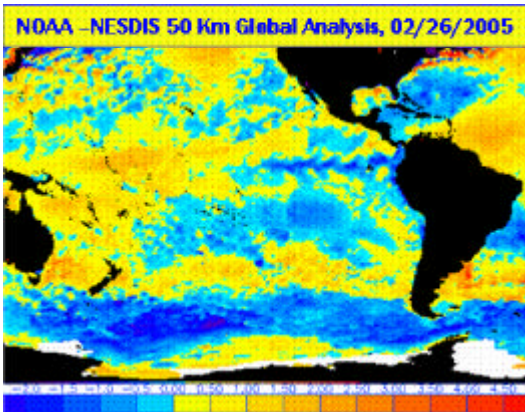
Boletín CIIFEN Marzo 2005: "Condiciones del ENOS: una perspectiva regional"

El CIIFEN presenta este servicio de información que pretende proveer a los usuarios científicos, técnicos y la población en general de una síntesis útil y oportuna del análisis de las principales fuentes relacionadas con El Niño/La Niña, vistos desde la perspectiva regional enfocada en el Pacífico Oriental.

1. ANÁLISIS

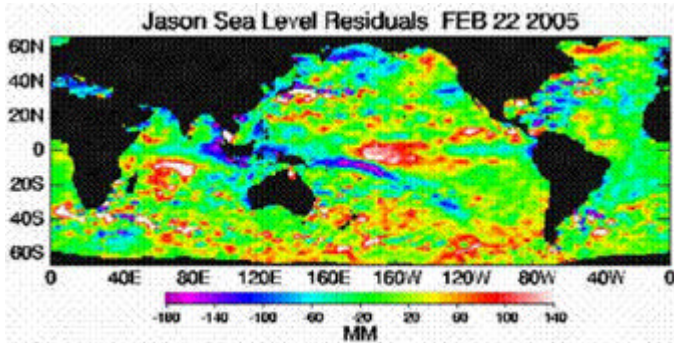
Marzo 2005: Condiciones neutrales en el Pacífico Oriental

El océano Pacífico Ecuatorial Oriental experimentó un generalizado descenso de su temperatura superficial. En las costas del continente Americano aguas frías se observan desde Panamá hasta la zona central de Chile, en tanto que en costas de América Central y el sur de Chile mantienen parches de anomalías positivas de temperatura.



(Fuente: NOAA-NESDIS, 26-FEB-2005)

Bajo la superficie del mar el Pacífico Ecuatorial registró un considerable incremento de la temperatura en su zona central que alcanzó hasta 5°C de anomalía entre los 100 y 250 metros en tanto que hacia el borde oriental se mantienen aguas frías con anomalías de hasta -2°C. Este calentamiento está asociado con el incremento del nivel del mar en la zona occidental del Pacífico y la generación de una onda kelvin que se arribará a costas sudamericanas entre Abril y Mayo del 2005.



(Fuente: NASA-JASON I, 22-FEB-2005)

Durante el mes de Febrero del 2005 se produjo un importante debilitamiento de los vientos alisios en el Pacífico Occidental, que generó la onda kelvin cuya respuesta oceánica es descrita anteriormente. El índice de Oscilación Sur experimentó una súbita caída de +0.2 a -1.7, el valor negativo más significativo de los últimos 6 meses.

Aún cuando el Pacífico Oriental experimenta condiciones ligeramente frías, lo ocurrido en este último mes en la atmósfera tropical debe ser

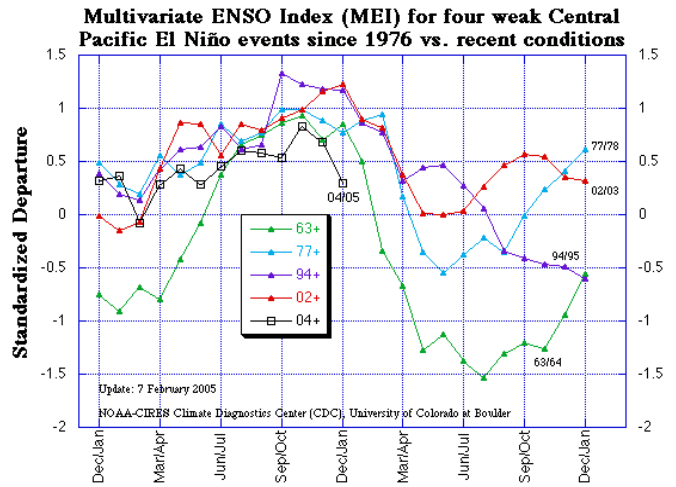
monitoreado con atención, tomando en cuenta la variación de los índices globales y el calentamiento en el Pacífico Occidental a nivel subsuperficial

De los 12 modelos globales y estadísticos más relevantes 9 de ellos prevén, condiciones neutrales para los próximos meses mientras 3 predicen condiciones cálidas. A partir del mes de marzo y hasta junio, se ingresa a la "barrera de predictibilidad", por lo que los resultados de los modelos deben manejarse con más precaución que la usual.

MODELO	JUNIO 2005	AGO 2005
POAMA	Neutral	Neutral
CPC	Cálido	Neutral
ECMWF	Neutral	No disponible
UKMO	Neutral	No disponible
LDEO (4)	Cálido	No disponible
NCEP	Neutral	Neutral
NOAA LINEAR	Neutral	Neutral
INVERSE	Neutral	Neutral
SCRIPPS/MPJ	Neutral	Neutral
NSIPP/NASA	Neutral	Frio
JMA	Cálido	No disponible
SSES (Ohio)	Neutral	No disponible
CLIPER	Neutral	Neutral

(Fuente: Australian Bureau of Meteorology)

El Índice Multivariado para el ENSO, emitido por NOAA-CIRES sugiere condiciones ENSO neutrales para los próximos meses.



2. CONCLUSIÓN

A pesar de que a escala global, durante Febrero se produjeron cambios importantes en el Pacífico, el borde oriental del continente americano mantendrá condiciones de neutralidad durante el mes de marzo 2005, de condiciones normales a ligeramente cálidas en costas de Centroamérica; y entre normales y ligeramente frías desde Panamá hacia el sur del continente.

CONTACTENOS

Director
Dr. José Luis Santos j.santos@ciifen-int.org
Coordinador Científico:
Oce. Rodney Martínez r.martinez@ciifen-int.org
Portal del CIIFEN : www.ciifen-int.org
Tel: (593)42514770 **Fax:** (593)42514771

