



Centro Internacional para la
Investigación del Fenómeno de El
Niño



Comprendiendo El Niño, para vivir con él...

Boletín CIIFEN Febrero 2008:

“Condiciones se normalizan en el Pacífico Oriental”

El CIIFEN presenta este servicio de información destinado a proveer a los usuarios: tomadores de decisiones, planificadores, agricultores, pescadores, otros actores del desarrollo, medios de comunicación, científicos y la población en general de una síntesis útil y oportuna de diversas fuentes relevantes de información, para analizar los efectos climáticos relacionados con El Niño/La Niña, vistos desde una perspectiva regional enfocada en el Pacífico Oriental.

Condiciones Observadas al 01 de Febrero del 2008

A la fecha, el Pacífico Oriental mantiene en las proximidades al continente unas temperaturas superficiales cercanas o ligeramente por encima de lo normal, experimentando una rápida recuperación del enfriamiento que lo caracterizó en los últimos meses. A lo largo del Pacífico Ecuatorial Central, la temperatura del mar se mantiene por debajo de los promedios. (Fig. 1) El contenido de calor en la capa superficial del océano a lo largo de la región ecuatorial continúa registrando valores por debajo de lo normal. En buena parte de Sudamérica se han producido precipitaciones por encima de los promedios, junto a inundaciones y eventos extremos. (Fig. 2)

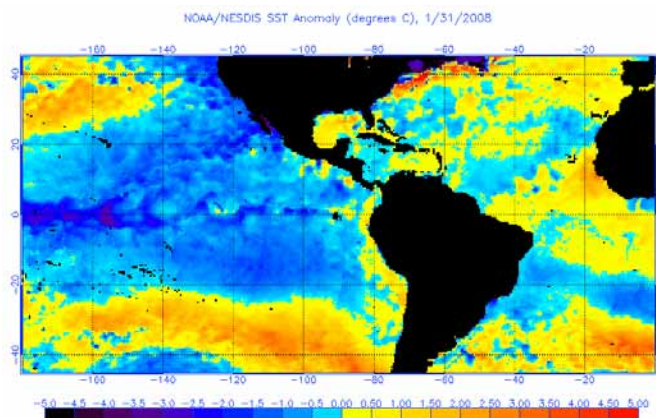


Fig. 1 Anomalías de Temperatura superficial del mar (°C).
Fuente: NOAA/NESDIS

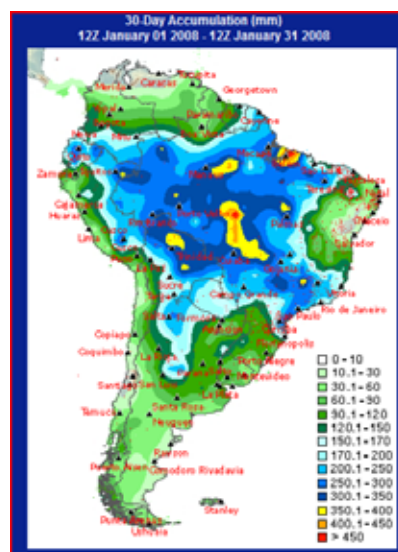


Fig. 2 Lluvias observadas Enero 2008 (mm). Fuente: NOAA/NWS/NCEP

Predicciones Globales de largo plazo

De acuerdo a las predicciones de NOAA-CFS, el ECMWF y, en general, los modelos dinámicos y estadísticos más relevantes a nivel mundial, se prevé que el enfriamiento del mar comience su declinación en el Pacífico Central y Oriental durante los próximos meses (Fig. 3). En relación a las lluvias, las previsiones del ECMWF (Fig. 4) y del UKMO (Fig. 5) sugieren, en términos generales, mayores probabilidades de lluvias cercanas o por encima de lo normal sobre Nicaragua, Costa Rica, Panamá, Venezuela, Colombia, Ecuador, Perú y parte de Bolivia.

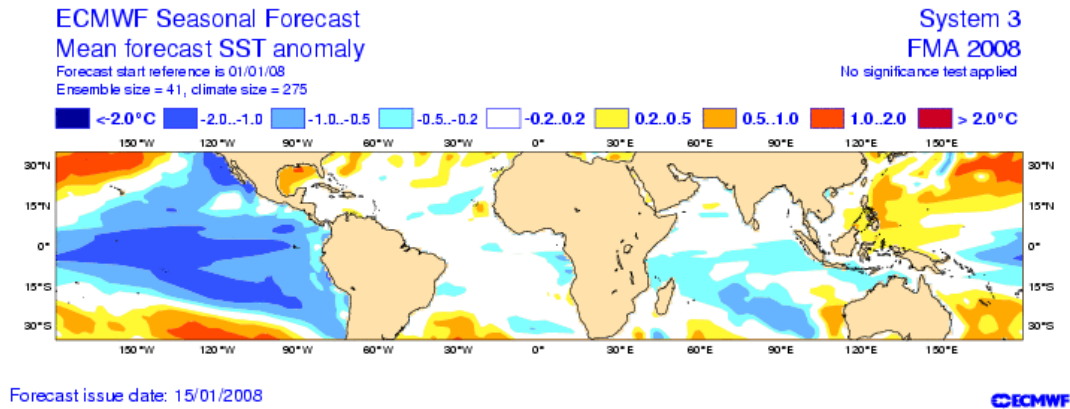


Fig. 3 Pronóstico Estacional de Anomalías de Temperatura Superficial del Mar Febrero-Abril 2008 (°C). Fuente: ECMWF.

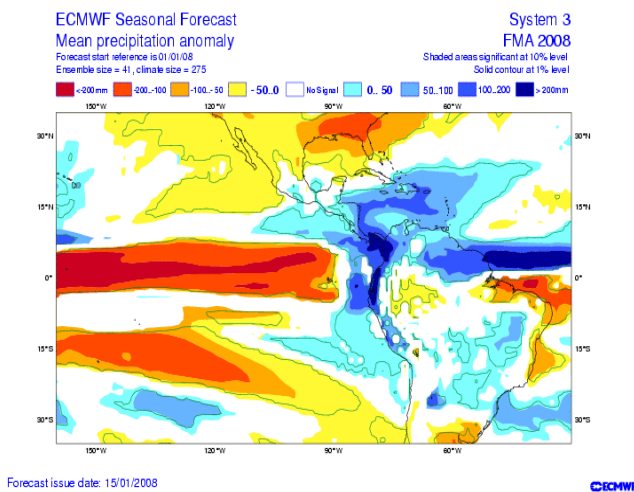


Fig. 4 Pronóstico Estacional de Anomalías de Lluvias Febrero-Abril 2008 (mm). Fuente: ECMWF

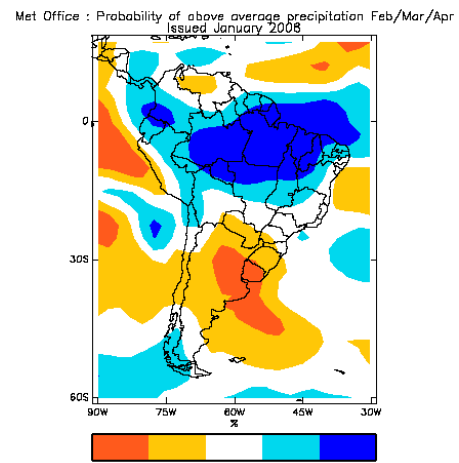


Fig. 5 Pronóstico Estacional de Probabilidades de Lluvias Febrero-Abril 2008 (%). Fuente: UKMO

Pronóstico Estacional Regional

Para América Central y el Oeste de Sudamérica se han considerado los resultados de los foros climáticos y otras fuentes relevantes dentro de las regiones, como son el Foro Climático para el Oeste de Sudamérica, coordinado por el CIIFEN, (Fig. 6) y el Foro Climático de América Central (Fig. 7). El pronóstico estacional para el Oeste de Sudamérica durante el período Enero-Marzo 2008 estima que se produzcan mayores probabilidades de lluvias por encima de los promedios históricos en Venezuela y Colombia, en la costa de Ecuador, en las sierras norte y sur de Perú y en su vertiente oriental, en el altiplano y llanos orientales de Bolivia y en el norte y zona centro-sur de Chile. En cambio, se aprecian mayores probabilidades de déficit hídrico en el Norte de Bolivia. Para la región Centroamericana, en términos generales se estiman mayores probabilidades de lluvias por encima del promedio sobre Panamá, Costa Rica, vertiente Caribe de Nicaragua, Guatemala y Honduras, y mayores probabilidades de lluvias cercanas a lo normal en el resto de la región.

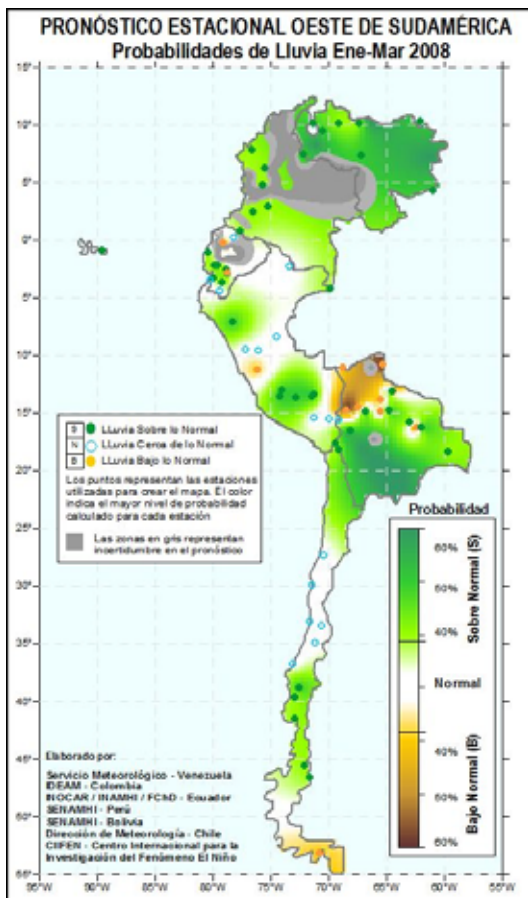


Fig. 6 Probabilidades de llluvias Oeste de Sudamérica período Enero-Marzo 2008 Fuente: CIIFEN

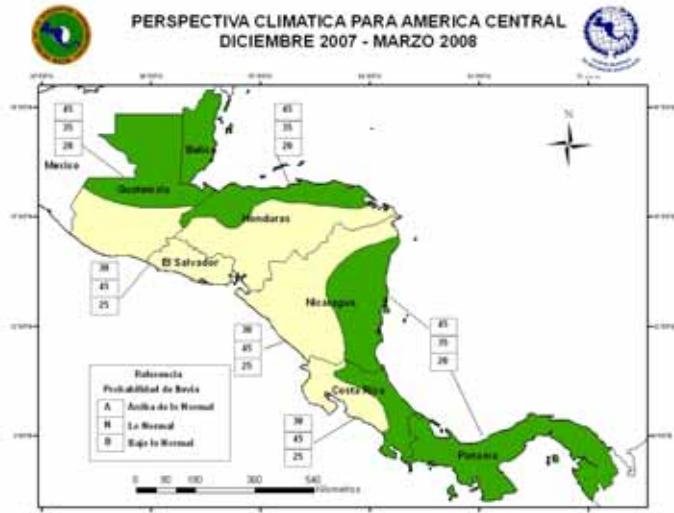


Fig. 7 Probabilidades de llluvias Centroamérica período Diciembre-Marzo 2008 Fuente: Foro Climático de América Central

Conclusiones

En el Pacífico Ecuatorial Central persisten las condiciones frías asociadas al evento La Niña, aún cuando se evidencia una paulatina declinación del episodio frío. El Pacífico oriental experimenta una rápida recuperación y, de momento, condiciones cercanas a la normalidad. Para las próximas semanas se prevén que las temperaturas de la superficie del mar serán normales o ligeramente por encima de los promedios en el Pacífico Oriental. En cuanto a precipitaciones, se estiman mayores probabilidades de llluvias por encima de lo normal sobre Nicaragua, Costa Rica, Panamá, Venezuela, Colombia, Ecuador, sierras norte y sur y vertiente oriental del Perú, altiplano y llanos orientales de Bolivia y zona sur de Chile.

Próxima actualización: 01 de Marzo del 2008

Si desea recibir este Boletín quincenalmente vía e-mail, envíe un mensaje a: info-ciifen@ciifen-int.org con la palabra SUSCRIBIR en el asunto.

Director **Dr. Patricio López Carmona**
p.lopez@ciifen-int.org

Coordinador Científico: **Oc. Rodney Martínez Güingla**
r.martinez@ciifen-int.org